

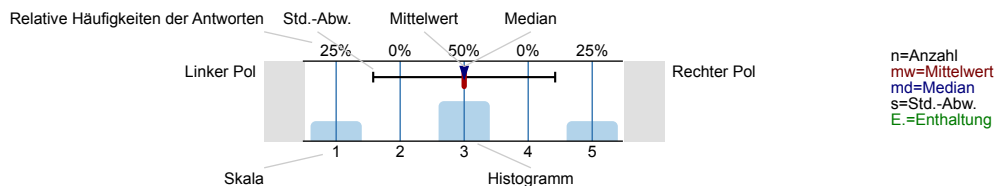
TH Köln Befragungen

Betreuungsangebot der Stadt Niederkassel: Kindertageseinrichtungen ()
Erfasste Fragebögen = 521

Auswertungsteil der geschlossenen Fragen

Legende

Frage**text**



Liebe Eltern,

die Stadt Niederkassel möchte die Qualität ihrer Kindertageseinrichtungen stetig weiterentwickeln und verbessern. Hierfür ist der Stadt natürlich die Meinung der Eltern wichtig. Bitte füllen Sie den Bogen komplett aus, wenn Sie einen Punkt nicht bearbeiten können, wählen Sie einfach "weiß ich nicht" oder "keine Angabe". Alle Ihre Angaben erfolgen anonym und werden selbstverständlich vertraulich behandelt. Vielen Dank, dass Sie sich die Zeit nehmen, um den Fragebogen zu bearbeiten.

Allgemeine Informationen

Welche Einrichtung besucht Ihr Kind?

Alt Eifelstraße (educare) <input type="checkbox"/>	0.2%	n=512
Eifelstraße <input type="checkbox"/>	5.3%	
Gabriele-Münter-Weg <input type="checkbox"/>	2.3%	
Käthe-Kollwitz-Straße <input type="checkbox"/>	5.1%	
Kopernikusstraße <input type="checkbox"/>	8%	
Langgasse <input type="checkbox"/>	8.4%	
Lenastraße <input type="checkbox"/>	2.3%	
Markusstraße <input type="checkbox"/>	7.8%	
Pappelweg <input type="checkbox"/>	6.1%	
Schengfeldwiese <input type="checkbox"/>	10.7%	
Schillerstraße <input type="checkbox"/>	6.6%	
Vogelsangstraße <input type="checkbox"/>	5.3%	
Weidenstraße <input type="checkbox"/>	8.6%	
Willy-Brandt-Platz <input type="checkbox"/>	4.3%	
Wippinger Weg <input type="checkbox"/>	3.3%	
Wittelsbacherstraße <input type="checkbox"/>	8.6%	
Zündorfer Weg <input type="checkbox"/>	7%	

Wie alt ist Ihr Kind?

< 1 Jahr <input type="checkbox"/>	0.2%	n=461
1-2 Jahre <input type="checkbox"/>	6.7%	
2-3 Jahre <input type="checkbox"/>	15.2%	
>3 Jahre <input type="checkbox"/>	53.1%	
Vorschulkind (letztes Kitajahr) <input type="checkbox"/>	24.7%	

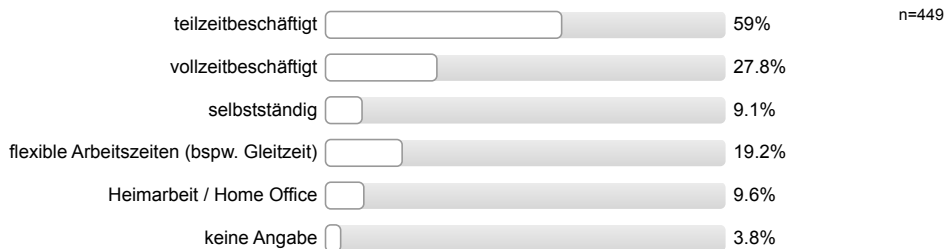
Welchen Betreuungsumfang haben Sie gewählt?



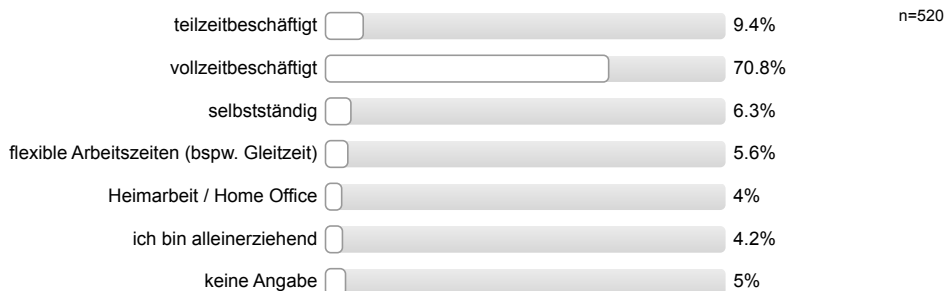
Sind Sie berufstätig?



Wenn ja, sind bzw. haben Sie (Mehrfachnennungen möglich):

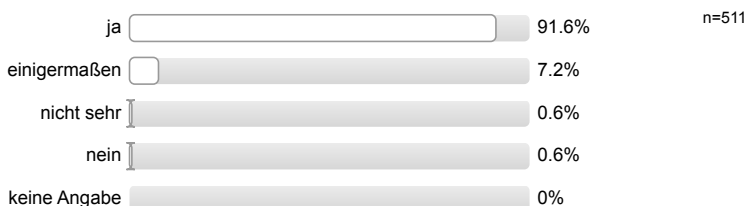


und der/die andere Erziehungsberechtigte?

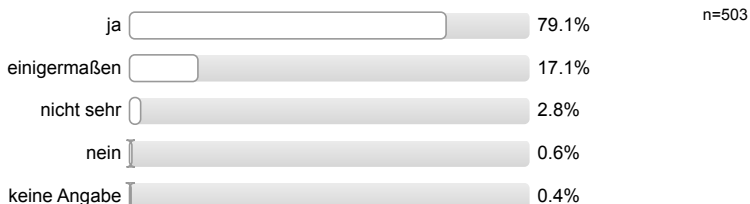


Allgemeines Wohlbefinden

Fühlt sich Ihr Kind in der Einrichtung wohl?

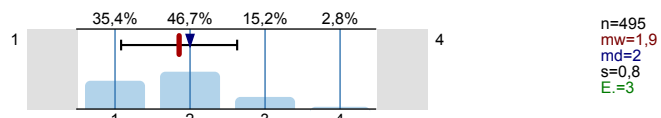


Fühlen Sie sich in der Einrichtung wohl?

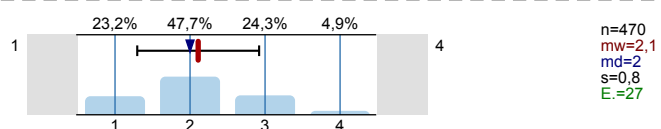


Bewertungsschema: 1 = sehr gut, 2 = gut, 3 = zufriedenstellend, 4 = unbefriedigend, 5 = weiß ich nicht bzw. keine Angabe

Wie bewerten Sie die Arbeit der Erzieher*innen mit Ihrem Kind?

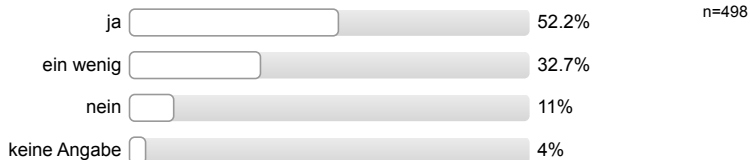


Wie schätzen Sie das Verhältnis der Erzieher*innen untereinander ein?

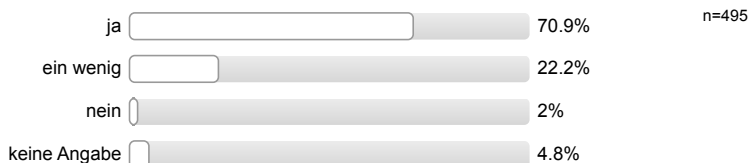


Arbeit mit den Kindern

Kennen Sie die pädagogische Konzeption des Trägers?

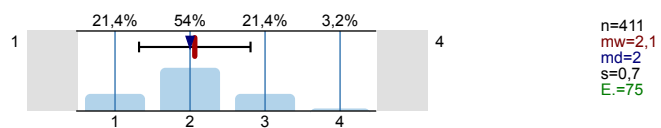


Ist Ihnen die pädagogische Konzeption wichtig?

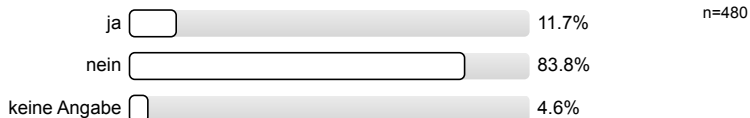


Bewertungsschema: 1 = sehr gut, 2 = gut, 3 = geht so, 4 = schlecht, 5 = weiß ich nicht

Wie beurteilen Sie die Umsetzung der pädagogischen Konzeption?



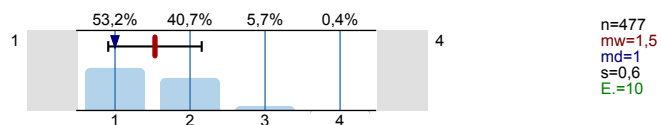
Hat Ihr Kind besondere Förder- und Unterstützungsbedarfe?



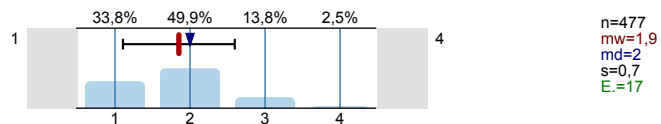
Wie gut oder schlecht kann Ihr Kind bestimmte Erfahrungen in der Betreuung machen?

Bewertungsschema: 1 = sehr gut, 2 = gut, 3 = ausreichend, 4 = wenig, 5 = keine Angabe

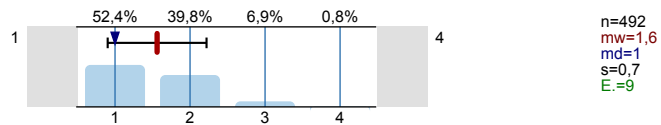
Sozialen Umgang in der Gruppe lernen und Verschiedenheit erfahren



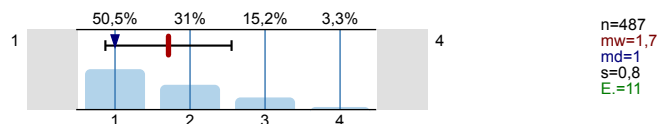
Konflikte erfahren und angemessen bewältigen



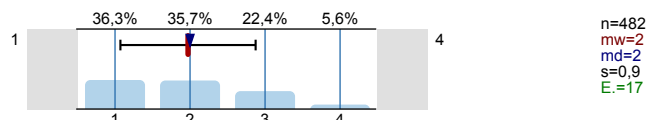
Freunde finden



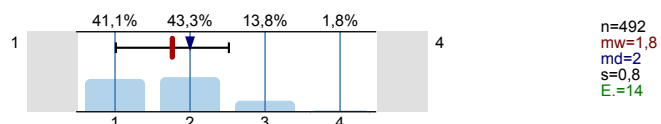
Sich kreativ ausleben



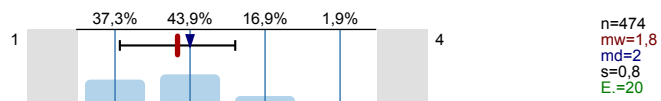
Die Welt entdecken: Forschen und experimentieren



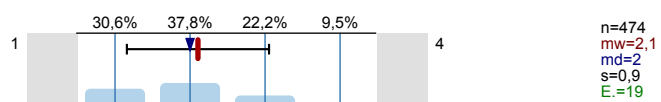
Selbstvertrauen stärken und selbstständig werden



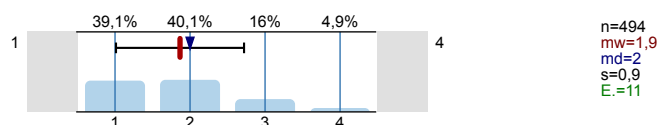
Mitgestalten und beteiligt werden



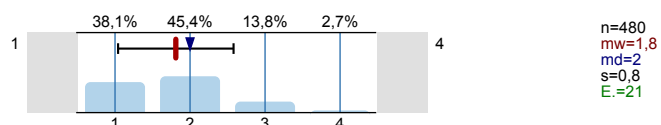
Musik und Rhythmus erleben



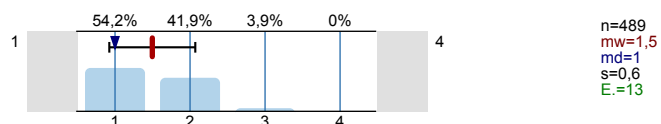
Bewegung und Sport treiben



Altersgerechte Ruhepausen und -zeiten



Freies Spiel / Zeit zum freien Spielen

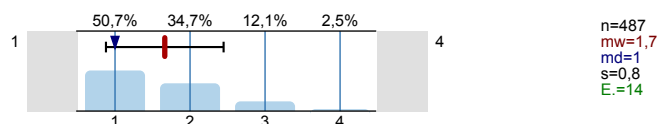


Zusammenarbeit mit den Eltern

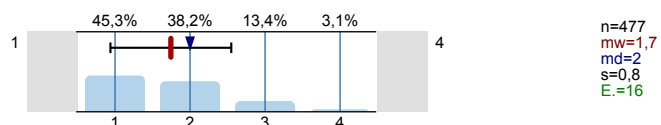
Wie wichtig sind Ihnen Informationen über die pädagogische Arbeit mit den Kindern:

Bewertungsschema: 1 = sehr wichtig, 2 = wichtig, 3 = weniger wichtig, 4 = unwichtig, 5 = keine Angabe

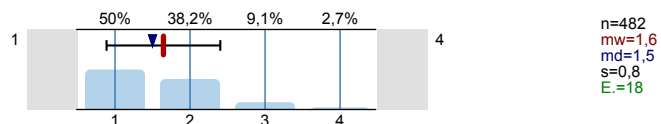
bei Elternabenden



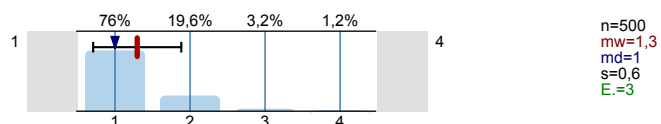
durch Elternbriefe / E-Mail



an der Infowand

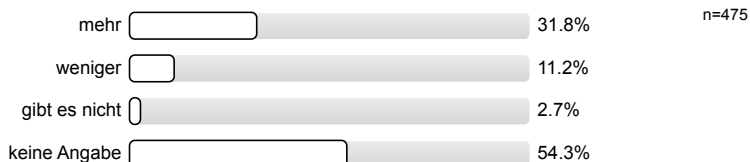


im Gespräch

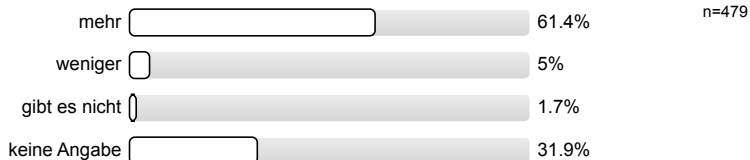


Welche Formen der Zusammenarbeit zwischen Eltern und Erzieher*innen sollen mehr stattfinden oder weniger stattfinden?

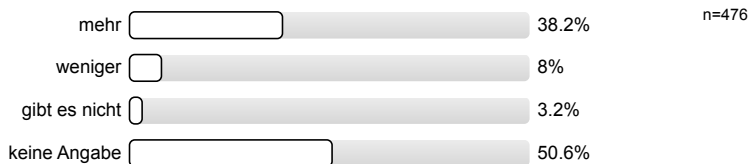
Elternabende



Einzelgespräche (regelmäßig)



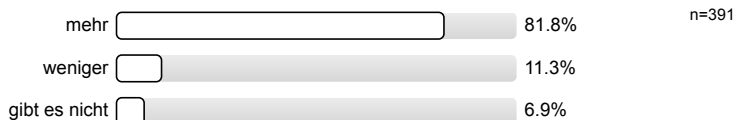
Tür- und Angelgespräche



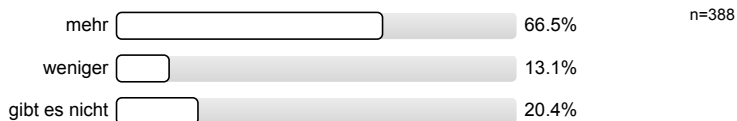
Hospitationen (Eltern besuchen Alltag der Kita)



Gemeinsame Aktionen

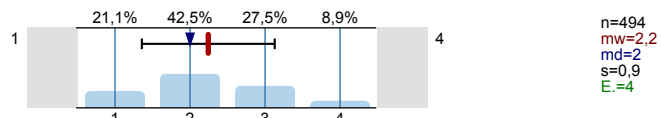


Eltern-Kind-Nachmittage

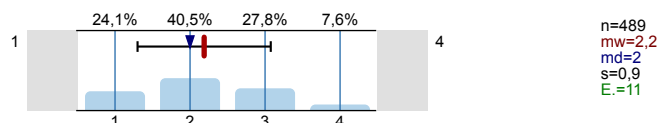


Wie beurteilen Sie den Austausch von Informationen zwischen der Einrichtung und Ihnen:
 Bewertungsschema: 1 = sehr gut, 2 = gut, 3 = zufriedenstellend, 4 = unbefriedigend, 5 = weiß ich nicht

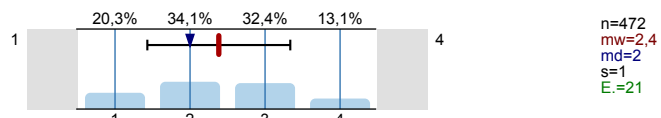
Zum Alltag in der Einrichtung?



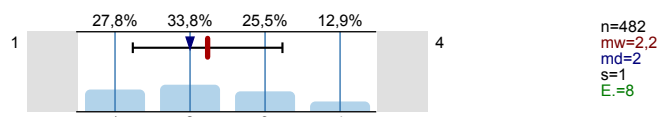
Zu Projekten und Veranstaltungen?



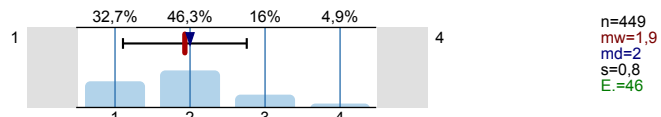
Zu Veränderungen in der Einrichtung?



Zu besonderen Ereignissen, die Ihr Kind betreffen (z. B. kein Mittagessen gegessen, kein Mittagsschlaf...)?



Wie beurteilen Sie die Arbeit des Elternbeirats zur Unterstützung der Zusammenarbeit zwischen Eltern und Einrichtung?



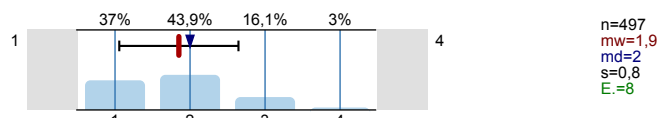
Wünschen Sie sich mehr Einzelgespräche mit den Erzieher*innen?



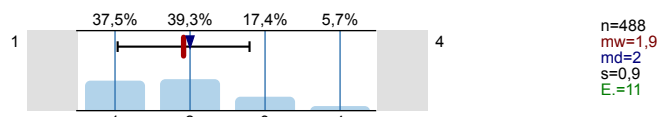
Wie bewerten Sie die Gespräche mit den Erzieher*innen in Hinblick auf folgende Punkte:

Bewertungsschema: 1 = sehr gut, 2 = gut, 3 = zufriedenstellend, 4 = unbefriedigend, 5 = nicht vorgekommen bzw. keine Angabe

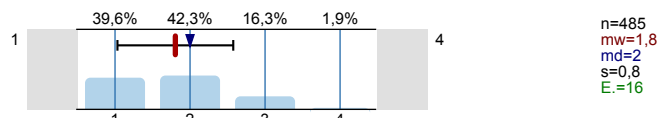
Infos zum Befinden des Kindes



Infos zur Entwicklung des Kindes

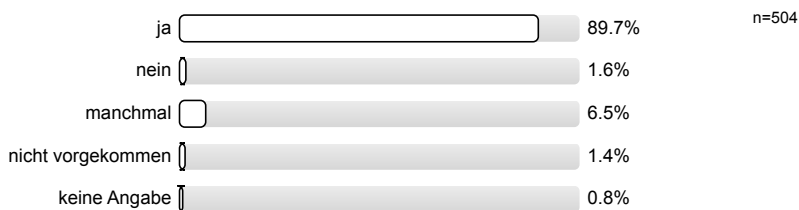


Unterstützung und Hilfe bei Fragen

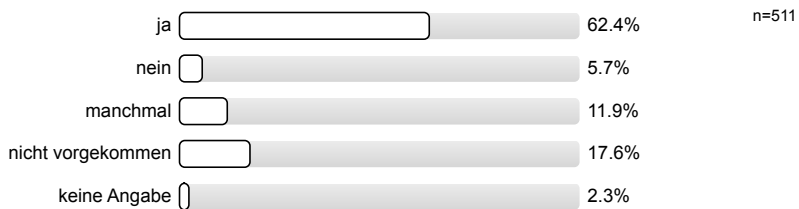


Trauen Sie sich, bei Fragen oder Problemen die Erzieher*innen anzusprechen?

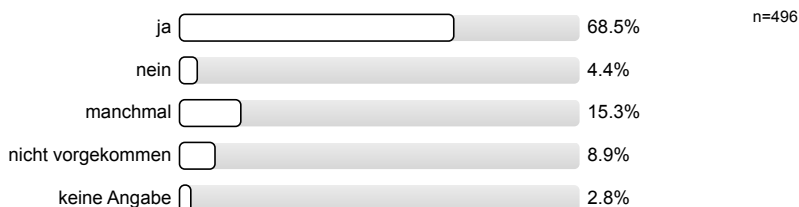
bei Unklarheiten?



bei eigenen Erziehungsfragen?

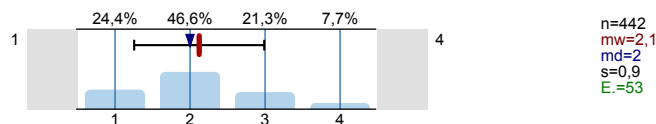


bei Kritik?



Bewertungsschema: 1 = sehr gut, 2 = gut, 3 = zufriedenstellend, 4 = unbefriedigend, 5 = nicht vorgekommen bzw. keine Angabe

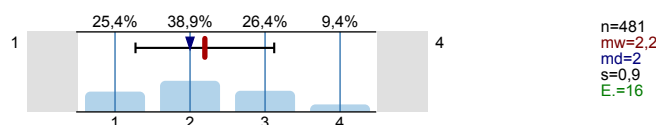
Wie bewerten Sie den Umgang mit Ihren Rückmeldungen und Ihrer Kritik?



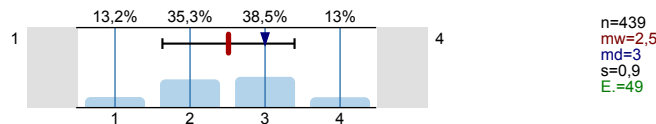
Kontakte mit anderen Eltern

Bewertungsschema: 1 = sehr wichtig, 2 = wichtig, 3 = weniger wichtig, 4 = unwichtig, 5 = keine Angabe

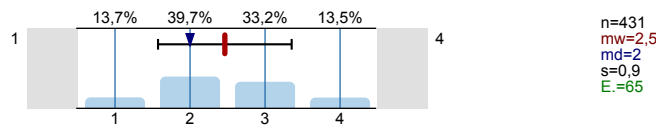
Wie wichtig ist es Ihnen, dass die Einrichtung Kontakte der Eltern untereinander fördert?



Wie bewerten Sie die Aktivitäten der Einrichtung zum Kennenlernen und Vernetzen der Eltern untereinander?



Wie bewerten Sie die Aktivitäten des Elternbeirats zum Kennenlernen und Vernetzen der Eltern untereinander?



Verpflegung

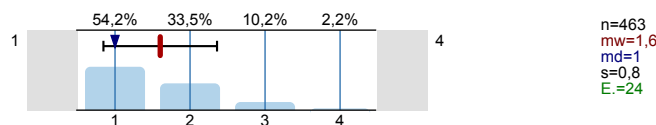
Wie wird das Essen zubereitet?



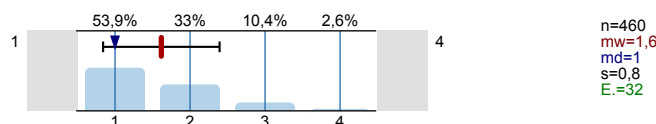
Wie beurteilen Sie die Qualität des Essens?

Bewertungsschema: 1 = ja, 2 = einigermaßen, 3 = nicht sehr, 4 = nein, 5 = weiß ich nicht

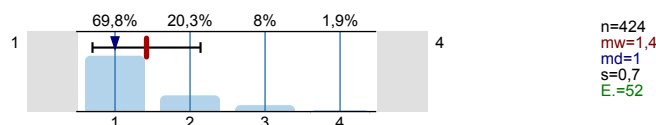
Das Mittagessen ist abwechslungsreich und ausgewogen.



Das Mittagessen ist gesund und nahrhaft.



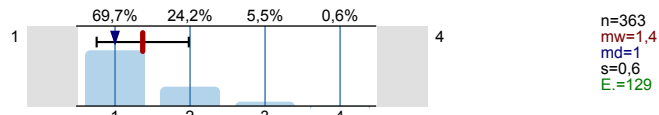
Es gibt genug zu essen.



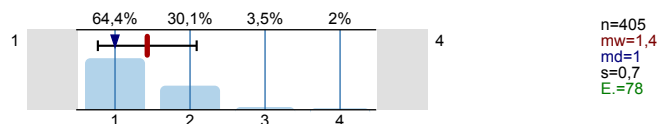
Wie bewerten Sie die Essenssituation?

Bewertungsschema: 1 = ja, 2 = einigermaßen, 3 = nicht sehr, 4 = nein, 5 = weiß ich nicht

Die Kinder haben ausreichend Zeit zum Essen.



Die Kinder essen in einer angenehmen Atmosphäre.

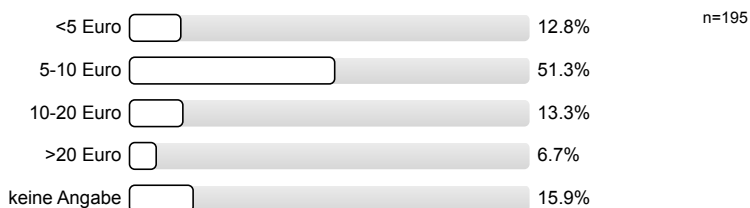


Wären Sie bereit, monatlich für die Verpflegung Ihres Kindes in der Einrichtung mehr zu bezahlen?

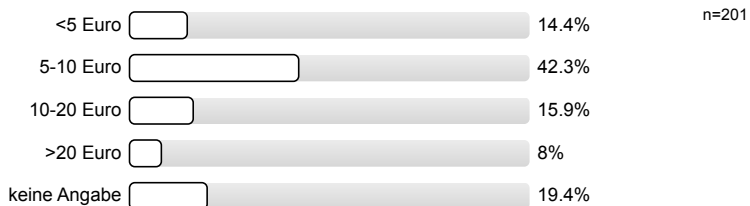


Wie viel wären Sie bereit, mehr zu zahlen für...

...Zutaten und Produkte aus der Region?



...Zutaten und Produkte aus biologischem Anbau?

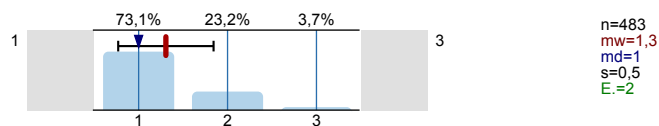


Räumlichkeiten

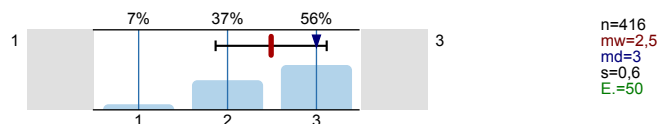
Welche Begriffe treffen auf die Atmosphäre der Einrichtung zu?

Bewertungsschema: 1 = trifft voll zu, 2 = trifft ein wenig zu, 3 = trifft gar nicht zu, 4 = keine Angabe

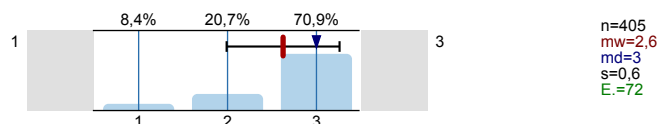
freundlich



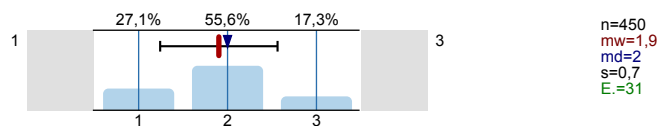
hektisch



kühl



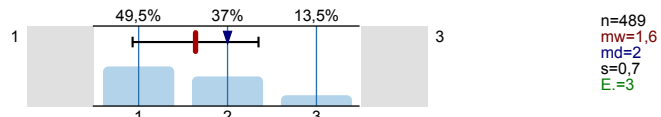
ruhig



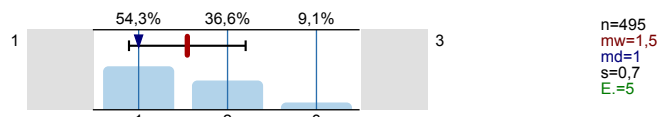
Wie beurteilen Sie den Zustand der Einrichtung?

Bewertungsschema: 1 = sehr gut, 2 = akzeptabel, 3 = verbesserungsbedürftig, 4 = keine Angabe

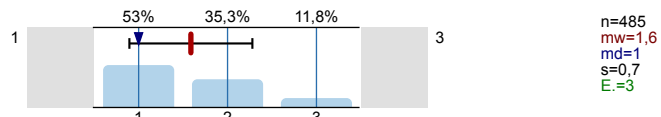
Außenanlage



Gebäude



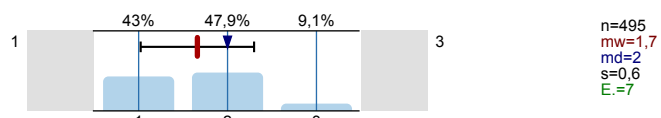
Innenräume



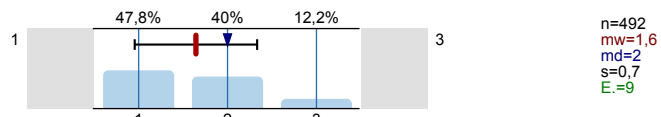
Wie beurteilen Sie die Ausstattung der Einrichtung?

Bewertungsschema: 1 = sehr gut, 2 = akzeptabel, 3 = verbesserungsbedürftig, 4 = keine Angabe

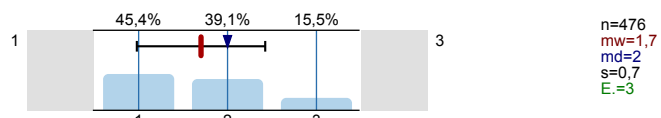
Möbel



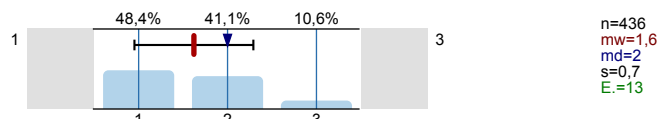
Spiel- & Lernmaterial



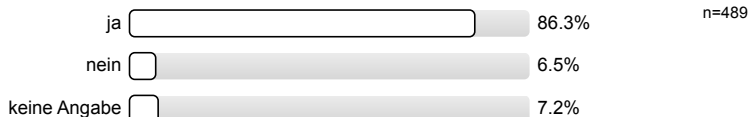
Spielgeräte auf dem Außengelände



Wie beurteilen Sie die Aufteilung der Räume?

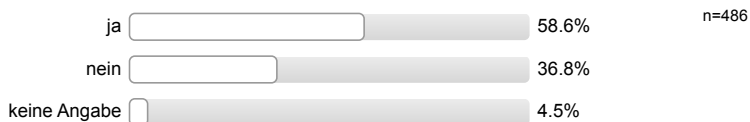


Sind Sie mit der Sauberkeit in der Einrichtung zufrieden?

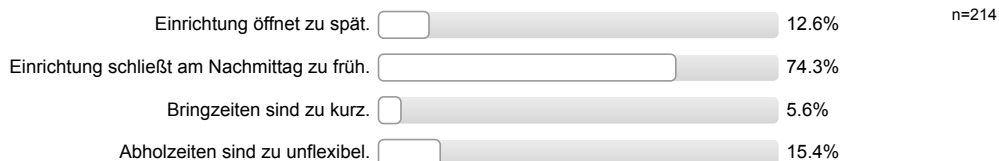


Zeitliche Organisation

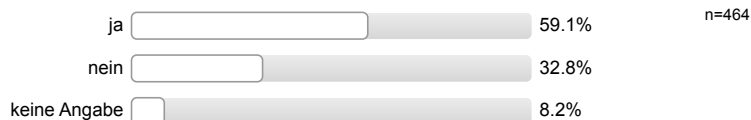
Sind Sie mit den aktuellen Öffnungszeiten zufrieden?



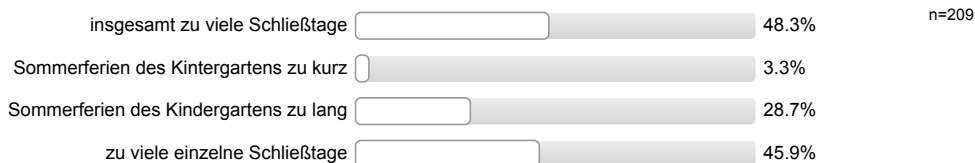
Wenn nein, bitte Gründe angeben (mehrere Antworten möglich):



Sind Sie mit der derzeitigen Ferienregelung (Schließtage) zufrieden?



Wenn nein, bitte Gründe angeben (mehrere Antworten möglich):



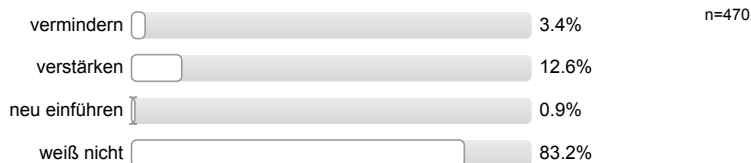
Zusammenarbeit mit anderen Institutionen

Mit welchen anderen Institutionen sollte der Kindergarten eine Zusammenarbeit vermindern, verstärken oder neu einführen?

Allgemeiner Sozialer Dienst



Jugendamt



Ärzt*innen & (Ergo-)Therapeut*innen

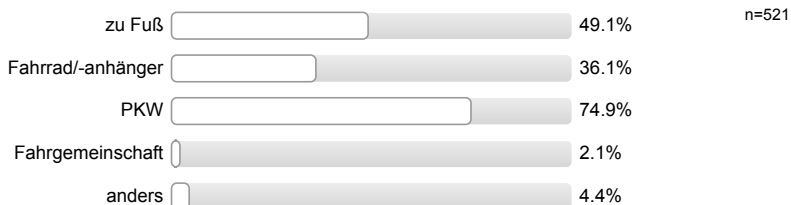


Integrationsrat / Flüchtlingsberatung

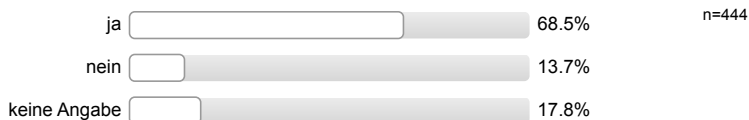


Mobilität / Wege zum Kindergarten

Wie kommt Ihr Kind zur Kita und zurück? (Mehrfachnennungen möglich)



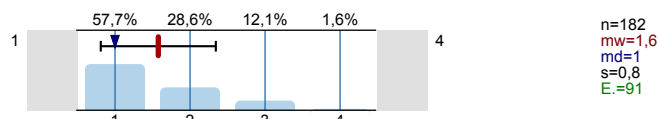
Wären Sie bereit, Ihr Kind auf einem umweltfreundlichen Weg zur Kita zu bringen?



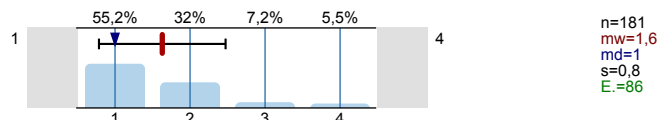
Falls Ihr Kind in den letzten 12 Monaten neu in die Einrichtung gekommen ist, wie beurteilen Sie:

Bewertungsschema: 1 = sehr gut, 2 = gut, 3 = zufriedenstellend, 4 = unbefriedigend, 5 = keine Angabe

Das Aufnahmegespräch zwischen Ihnen und der Einrichtung?



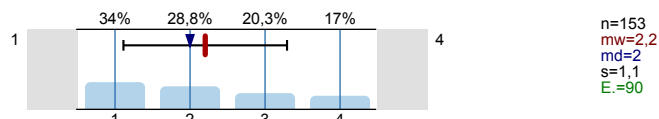
Die Begleitung der Eingewöhnung durch die Einrichtung?



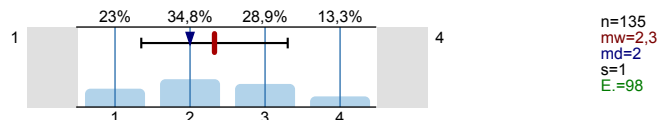
Falls Ihr Kind zum nächsten Schuljahr eingeschult wird, wie beurteilen Sie:

Bewertungsschema: 1 = sehr gut, 2 = gut, 3 = zufriedenstellend, 4 = unbefriedigend, 5 = weiß ich nicht

Die Vorbereitung auf die Grundschule?



Die Zusammenarbeit und den Austausch mit der Grundschule?



Vielen Dank für Ihre Meinung und Mitarbeit!

Profilinie

Teilbereich: Systemadministration
 Name der/des Lehrenden: TH Köln Befragungen
 Titel der Lehrveranstaltung: Betreuungsangebot der Stadt Niederkassel: Kindertageseinrichtungen
 (Name der Umfrage)

Verwendete Werte in der Profillinie: Mittelwert

Allgemeines Wohlbefinden





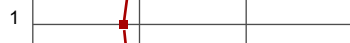

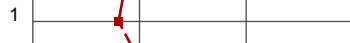

Wie bewerten Sie die Arbeit der Erzieher*innen mit Ihrem Kind?		n=495	mw=1,9	md=2,0	s=0,8
Wie schätzen Sie das Verhältnis der Erzieher*innen untereinander ein?		n=470	mw=2,1	md=2,0	s=0,8

Arbeit mit den Kindern




Wie beurteilen Sie die Umsetzung der pädagogischen Konzeption?		n=411	mw=2,1	md=2,0	s=0,7
Sozialen Umgang in der Gruppe lernen und Verschiedenheit erfahren		n=477	mw=1,5	md=1,0	s=0,6
Konflikte erfahren und angemessen bewältigen		n=477	mw=1,9	md=2,0	s=0,7
Freunde finden		n=492	mw=1,6	md=1,0	s=0,7
Sich kreativ ausleben		n=487	mw=1,7	md=1,0	s=0,8
Die Welt entdecken: Forschen und experimentieren		n=482	mw=2,0	md=2,0	s=0,9
Selbstvertrauen stärken und selbstständig werden		n=492	mw=1,8	md=2,0	s=0,8
Mitgestalten und beteiligt werden		n=474	mw=1,8	md=2,0	s=0,8
Musik und Rhythmus erleben		n=474	mw=2,1	md=2,0	s=0,9
Bewegung und Sport treiben		n=494	mw=1,9	md=2,0	s=0,9
Altersgerechte Ruhepausen und -zeiten		n=480	mw=1,8	md=2,0	s=0,8
Freies Spiel / Zeit zum freien Spielen		n=489	mw=1,5	md=1,0	s=0,6

Zusammenarbeit mit den Eltern






bei Elternabenden		n=487	mw=1,7	md=1,0	s=0,8
durch Elternbriefe / E-Mail		n=477	mw=1,7	md=2,0	s=0,8
an der Infowand		n=482	mw=1,6	md=1,5	s=0,8
im Gespräch		n=500	mw=1,3	md=1,0	s=0,6
Zum Alltag in der Einrichtung?		n=494	mw=2,2	md=2,0	s=0,9

Zu Projekten und Veranstaltungen?		n=489	mw=2,2	md=2,0	s=0,9
Zu Veränderungen in der Einrichtung?		n=472	mw=2,4	md=2,0	s=1,0
Zu besonderen Ereignissen, die Ihr Kind betreffen (z.B. kein Mittagessen gegessen, kein Mittagsschlaf...)?		n=482	mw=2,2	md=2,0	s=1,0
Wie beurteilen Sie die Arbeit des Elternbeirats zur Unterstützung der Zusammenarbeit zwischen Eltern und Einrichtung?		n=449	mw=1,9	md=2,0	s=0,8
Infos zum Befinden des Kindes		n=497	mw=1,9	md=2,0	s=0,8
Infos zur Entwicklung des Kindes		n=488	mw=1,9	md=2,0	s=0,9
Unterstützung und Hilfe bei Fragen		n=485	mw=1,8	md=2,0	s=0,8
Wie bewerten Sie den Umgang mit Ihren Rückmeldungen und Ihrer Kritik?		n=442	mw=2,1	md=2,0	s=0,9









Kontakte mit anderen Eltern

Wie wichtig ist es Ihnen, dass die Einrichtung Kontakte der Eltern untereinander fördert?		n=481	mw=2,2	md=2,0	s=0,9
Wie bewerten Sie die Aktivitäten der Einrichtung zum Kennenlernen und Vernetzen der Eltern untereinander?		n=439	mw=2,5	md=3,0	s=0,9
Wie bewerten Sie die Aktivitäten des Elternbeirats zum Kennenlernen und Vernetzen der Eltern untereinander?		n=431	mw=2,5	md=2,0	s=0,9

Verpflegung

Das Mittagessen ist abwechslungsreich und ausgewogen.		n=463	mw=1,6	md=1,0	s=0,8
Das Mittagessen ist gesund und nahrhaft.		n=460	mw=1,6	md=1,0	s=0,8
Es gibt genug zu essen.		n=424	mw=1,4	md=1,0	s=0,7
Die Kinder haben ausreichend Zeit zum Essen.		n=363	mw=1,4	md=1,0	s=0,6
Die Kinder essen in einer angenehmen Atmosphäre.		n=405	mw=1,4	md=1,0	s=0,7

Räumlichkeiten

freundlich		n=483	mw=1,3	md=1,0	s=0,5
hektisch		n=416	mw=2,5	md=3,0	s=0,6
kühl		n=405	mw=2,6	md=3,0	s=0,6
ruhig		n=450	mw=1,9	md=2,0	s=0,7
Außenanlage		n=489	mw=1,6	md=2,0	s=0,7
Gebäude		n=495	mw=1,5	md=1,0	s=0,7
Innenräume		n=485	mw=1,6	md=1,0	s=0,7
Möbel		n=495	mw=1,7	md=2,0	s=0,6

Spiel- & Lernmaterial		n=492	mw=1,6	md=2,0	s=0,7
Spielgeräte auf dem Außengelände		n=476	mw=1,7	md=2,0	s=0,7
Wie beurteilen Sie die Aufteilung der Räume?		n=436	mw=1,6	md=2,0	s=0,7

Mobilität / Wege zum Kindergarten

Das Aufnahmegespräch zwischen Ihnen und der Einrichtung?		n=182	mw=1,6	md=1,0	s=0,8
Die Begleitung der Eingewöhnung durch die Einrichtung?		n=181	mw=1,6	md=1,0	s=0,8
Die Vorbereitung auf die Grundschule?		n=153	mw=2,2	md=2,0	s=1,1
Die Zusammenarbeit und den Austausch mit der Grundschule?		n=135	mw=2,3	md=2,0	s=1,0

Auswertungsteil der offenen Fragen

Zeitliche Organisation

Welche Öffnungszeiten würden Sie benötigen? (Bitte nur den dringend notwendigen Bedarf angeben)

bis 17:00 Uhr

WIEDER BIS 17⁰⁰ UHR

7⁰⁰ - 16³⁰ / Vater arbeitet bis 16⁰⁰ Uhr, Mutter bis 15⁰⁰ Uhr aber
Fahrzeit 45 min ohne Stau

WIEDER BIS 17⁰⁰ UHR

WIEDER BIS 17⁰⁰ UHR

bis 17⁰⁰, wie vertraglich auch vereinbart!
Aktuell muss Babysitter zum Abholen einspielen

Ich bring ^{Uhr} ~~Saat~~ 7³⁰
Abholen ihr 16⁰⁰

Öffnungszeiten von 7⁰⁰ Uhr bis 17¹⁵ Uhr

7 Uhr - 17 Uhr

08⁰⁰ bis 17⁰⁰

7⁰⁰ - 17⁰⁰ Mo - Do
7⁰⁰ - 16³⁰ Fr.

7⁰⁰ - 17⁰⁰

8-17 Uhr

bis 16.30 Uhr

07:00 - 17.00

16 und wann schließt die Einrichtung schon um 13⁰⁰ Uhr, dies ist für uns sehr hinderlich.
Sonst sind die Zeiten akzeptabel. Leider können die 35 Std. nicht flexibel eingesetzt werden.

7⁰⁰ - 17⁰⁰7⁰⁰ - 17⁰⁰7⁰⁰ - 17⁰⁰

8-17 Uhr

bis 16.30 Uhr

07.00 - 17.00

16.30 Uhr (7.30 - 16.30 Uhr)

bis 16³⁰ - 17⁰⁰

8-18 Uhr

Bis 17 Uhr

Bis 17⁰⁰ fänd ich besser

bis 16.30h min.

Bis 17⁰⁰

2 Tage pro Woche bis 17⁰⁰ besser 3 Tage bis 17⁰⁰
 welcher Arbeitgeber läßt viel darauf ein, daß man mit bis
 flexibel, angepasst.

17:00 Uhr war ideal.

8.30 - 17.00 Uhr

bis 17 Uhr

17 - 18 Uhr

8-16:30 Uhr

Bei dem aktuellen Personalengpass 7:30 - 16:30 Uhr

Bis 17 Uhr

08⁰⁰ bis 17⁰⁰h

wieder bis 17 Uhr

7³⁰ - 17⁰⁰

07⁰⁰ Uhr bis 17⁰⁰ Uhr

0700 - 1700 Uhr wie eigentlich gesehen, als ich den Vertrag unterschrieben habe.

Bis 17 Uhr

Bis 17:00 Uhr.

7-17 Uhr da ich nach d. Elternzeit von 7.30-16⁰⁰ arbeiten muss.

bis 17⁰⁰ Uhr

07⁰⁰ - 17⁰⁰ H

Bis 17 Uhr

Am besten 7⁰⁰ - 17⁰⁰; Änderung der Öffnungszeiten auf: 7³⁰ - 16³⁰

7³⁰ - 16³⁰

an evtl. 2 Tagen bis 17⁰⁰

Sollte wieder bis 17 Uhr sein.

Wegen verkürzter Öffnungszeiten zu früh;
benötigt: bis 16³⁰ Uhr

bis 17⁰⁰

9 - 17

ab 7⁰⁰ Uhr
bis 17⁰⁰ Uhr

Bedarfsgruppe bis 17⁰⁰ Uhr

7⁰⁰ - 17⁰⁰

0700 - 1700

8.30 - 17.00

06:00 - 18:00

Nicht, um das Kind diese gesamte Zeit betreuen zu lassen, sondern um im Beruf mehr Flexibilität zu haben.

8 - 17

Abholung nach 16:00 (17⁰⁰)

17.30 - 17⁰⁰

bis 17⁰⁰, mindestens bis 16³⁰ Uhr

7³⁰ - 17⁰⁰

7.30 - 17.00

7:00 - 17:00

Manchmal würde ich mir wünschen ich könnte das Kind auch etwas später bringen. ^{B.302} Öffnungszeit wurde erst gekürzt, durch längere Arbeitsweg wäre spätere Söhrzeit (17 Uhr) besser.

bis 17 Uhr.

17³⁰ - 18H

07:00 - 17:00

0700 - 1630

7⁰⁰ Uhr - 16⁰⁰ Uhr

8-17

7⁰⁰ Uhr

manchmal ab 7.00h
manchmal bis 16.30h

7 Uhr bis 17 Uhr

Öffnungszeit bis mindesten 16:30 Uhr, besser wäre
16:45 Uhr

8-17h

Kurzfristige bzw. frühere Schließung

bis 16:45

Wie vorher: ab 7:00 Uhr

altes Angebot bei 35 Std.
2 lange - 3 kurze Tage

Von 07 - 17h

7⁰⁰ - 16⁰⁰ Uhr

Bis 17 Uhr

8:00 - 16:15

- 17⁰⁰ wäre für Berufstätige flexibel

~~bis 16:30~~ 7.30 - 16.30

Das persönlich passen die Zeiten, aber generell
 ist bei einer Schließzeit von 16 Uhr die Ver-
 dienlichkeit mit dem Personal für die Ver-
 gabe 17⁰⁰

Mo-Do bis 17:00 Uhr

Mo-Do bis 17:00 Uhr

bis 17⁰⁰

7⁰⁰ - 16³⁰

bis 17 Uhr

⊗ Bis 15⁰⁰ Uhr wird abholen ohne einen 4 Stunden-
 Platz zu buchen!

Von 7 - 17⁰⁰ Uhr vielleicht weniger Kundengäste
 mehr Mitarbeiter anstellen + hat mehr zu tun

7⁰⁰ - 17⁰⁰ Uhr

07³⁰ - 16³⁰

08:00 - 16:30

07⁰⁰ Uhr

9⁰⁰ - 16³⁰ Uhr

bis 17.00 Uhr wie früher würde mehr Flexibilität bieten, auch wenn nur in Ausnahmesituationen gewünscht

08:30 - 16:30 !!!

↳ das wäre mega gut

an manchen Tagen längere Öffnungszeit - 16:30 / 17:00

6⁰⁰ - 17⁰⁰

7⁰⁰ - 17⁰⁰

bis 16:30 Uhr

7.30 - 17.00 h

BEI ARBEITSTÄTIGKEIT BEIDER ELTERN BIS MIN. 17:00 UHR.

17 Uhr

7-17

derzeit geöffnet bis 16h, 16:30 würde reichen

bis 17:00 h. Beide berufstätig. 16h zu knapp.

Die 45 Std/Wo werden nur knapp eingehalten, da keine Pufferzeiten
in der Woche

7⁰⁰ - 16³⁰

Ab 8⁰⁰ bis 16³⁰
besser 17⁰⁰

35 Stunden tarif, tgl. von 8-15h wäre gut

7⁰⁰ - 17⁰⁰

nachmittags bis 17⁰⁰ Uhr
früh 7⁰⁰ Uhr ist i.O.

7:30 - 16:30

07:30 - 18:00

bis 16¹⁵ oder 16³⁰ ab 7⁴⁵

7⁰⁰ - 17⁰⁰, freitags 7⁰⁰ - 15⁰⁰

bis 16.30

7³⁰ - 16³⁰

6:30 - 17:00

6⁰⁰