

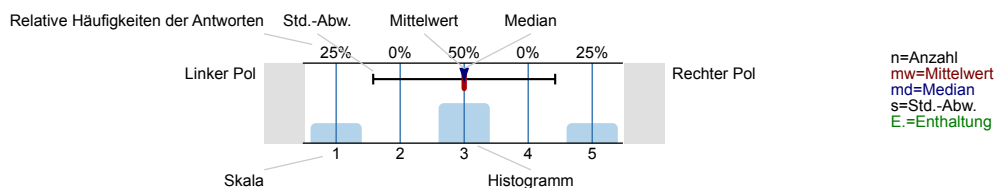
# TH Köln Befragungen

Betreuungsangebot der Stadt Niederkassel: Offene Ganztagsschule ()  
Erfasste Fragebögen = 463

## Auswertungsteil der geschlossenen Fragen

### Legende

Frage**text**

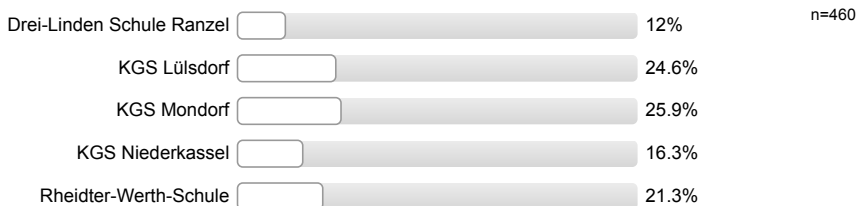


Liebe Eltern,

die Stadt Niederkassel möchte die Qualität ihres Offenen Ganztags stetig weiterentwickeln und verbessern. Hierfür ist der Stadt natürlich die Meinung der Eltern wichtig. Bitte füllen Sie den Bogen komplett aus, wenn Sie einen Punkt nicht bearbeiten können, wählen Sie einfach "weiß ich nicht" oder "keine Angabe". Alle Ihre Angaben erfolgen anonym und werden selbstverständlich vertraulich behandelt. Vielen Dank, dass Sie sich die Zeit nehmen, um den Fragebogen zu bearbeiten.

### Allgemeine Informationen

Welche Offene Ganztagsschule (OGS) besucht Ihr Kind?



Welche Schulklasse besucht Ihr Kind?



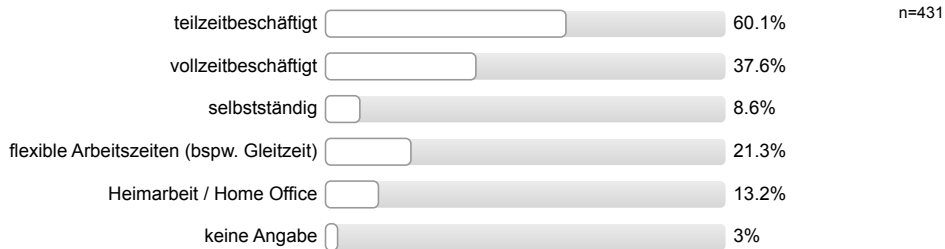
Bis wann besucht Ihr Kind täglich die OGS?



Sind Sie berufstätig?



Wenn ja, sind bzw. haben Sie (Mehrfachnennungen möglich):

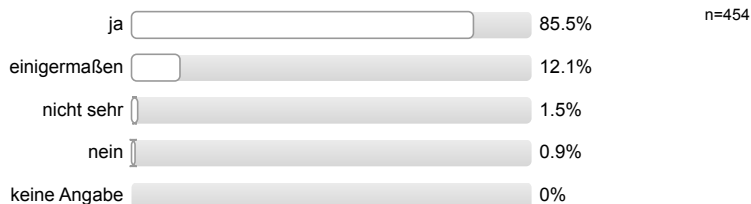


und der/die andere Erziehungsberechtigte?

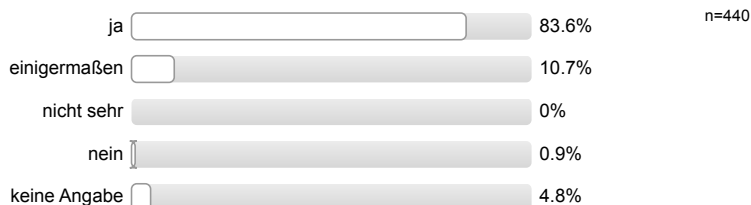


**Allgemeines Wohlbefinden**

Fühlt sich Ihr Kind in der OGS wohl?

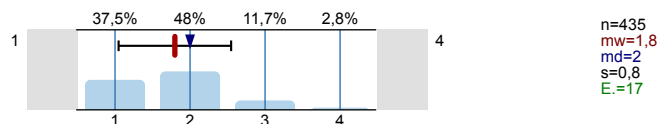


Fühlen Sie sich in der OGS wohl?

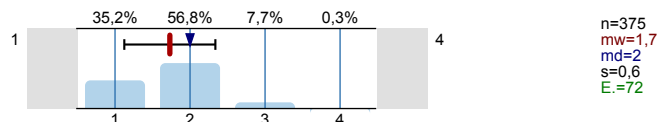


Bewertungsschema: 1 = sehr gut, 2 = gut, 3 = zufriedenstellend, 4 = unbefriedigend, 5 = weiß ich nicht bzw. keine Angabe

Wie bewerten Sie die Arbeit der päd. Fachkräfte / des Personals mit Ihrem Kind?



Wie schätzen Sie das Verhältnis der päd. Fachkräfte / des Personals untereinander ein?

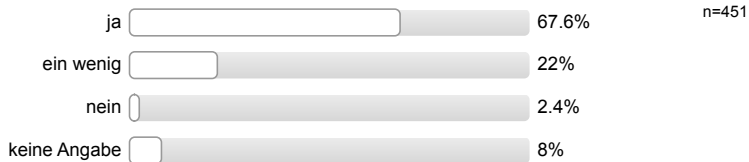


**Arbeit mit den Kindern**

**Kennen Sie die pädagogische Konzeption der OGS?**

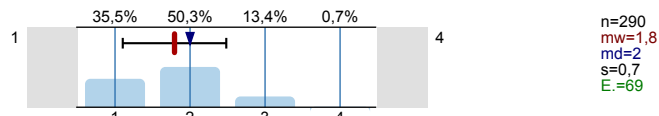


**Ist Ihnen die pädagogische Konzeption wichtig?**

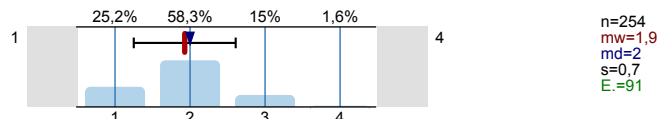


Bewertungsschema: 1 = sehr gut, 2 = gut, 3 = geht so, 4 = schlecht, 5 = weiß ich nicht

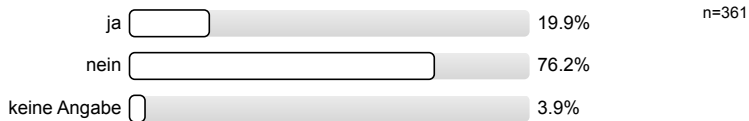
**Ist das Konzept der OGS mit dem der Schule verbunden?**



**Wie beurteilen Sie die Umsetzung der pädagogischen Konzeption?**



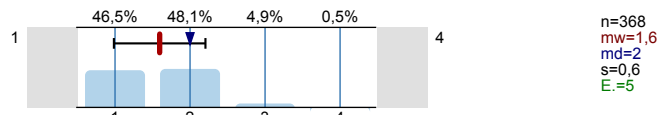
**Hat Ihr Kind besondere Förder- und Unterstützungsbedarfe?**



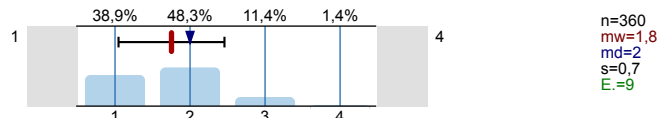
**Wie gut oder schlecht kann Ihr Kind bestimmte Erfahrungen in der Betreuung machen?**

Bewertungsschema: 1 = sehr gut, 2 = gut, 3 = ausreichend, 4 = wenig, 5 = keine Angabe

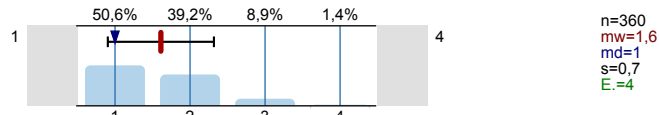
**Sozialen Umgang in der Gruppe lernen**



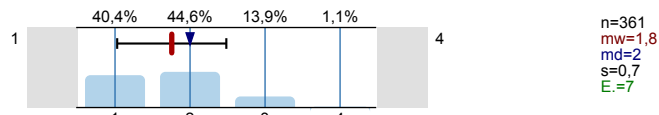
**Konflikte erfahren und angemessen bewältigen**



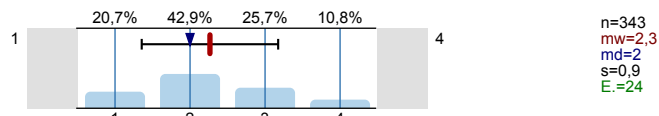
**Freunde finden**



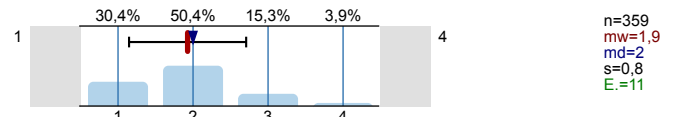
**Sich kreativ ausleben**



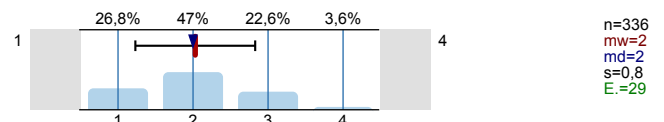
**Die Welt entdecken: Forschen und experimentieren**



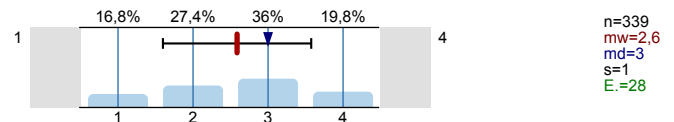
Selbstvertrauen stärken und selbstständig werden



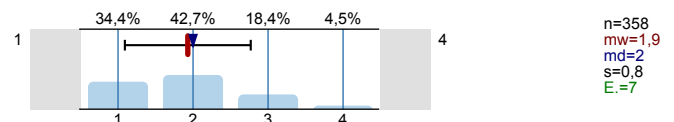
Mitgestalten und beteiligt werden



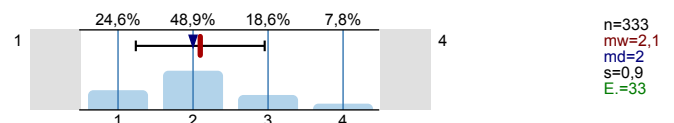
Musik und Rhythmus erleben



Bewegung und Sport treiben



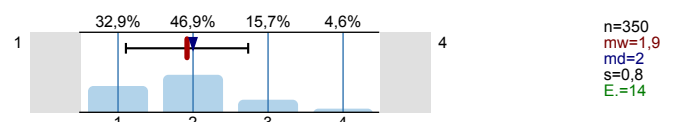
Altersgerechte Ruhepausen und -zeiten



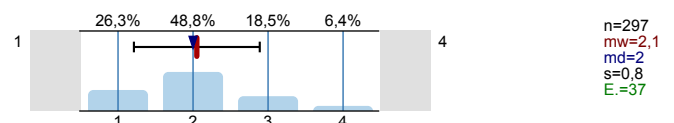
**Wie beurteilen Sie das Angebot an AGs in Hinblick auf:**

Bewertungsschema: 1 = sehr gut, 2 = gut, 3 = zufriedenstellend, 4 = unbefriedigend, 5 = weiß ich nicht

Die Vielfalt der Angebote (Bsp. Basteln, Handwerk, Sport, Musik, Sprachen...)

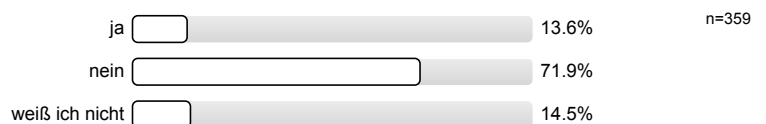


Die Regelmäßigkeit der tatsächlich stattfindenden AGs



**Wären Sie bereit, monatlich OGS-Gebühren zu bezahlen für...**

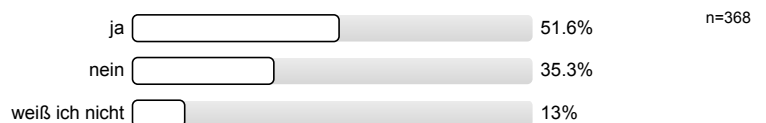
...eine Verlängerung der Öffnungszeiten?



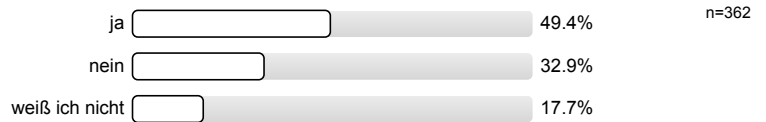
...Fremdsprachenangebote?



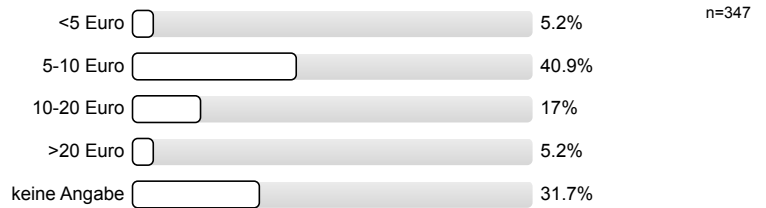
...Sportangebote?



...kreative / künstlerische Angebote?



Wie viel wären Sie bereit, für zusätzliche Angebote monatlich mehr zu zahlen?



**Lernzeit / Hausaufgabenbetreuung**

Gibt es an Ihrer OGS eine Hausaufgabenbetreuung?



Halten Sie ein Hausaufgabenbetreuung für sinnvoll?

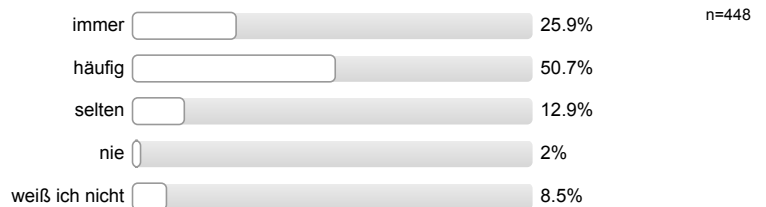


Wenn es in Ihrer OGS eine Hausaufgabenbetreuung gibt:

Wird innerhalb der Lernzeit / Hausaufgabenbetreuung die Wochenplanarbeit eingehalten?



Kann Ihr Kind in der Lernzeit / Hausaufgabenbetreuung konzentriert arbeiten?



Betreut der / die Klassenlehrer\*in die Lernzeiten / Hausaufgabenbetreuung?



**Der / die Klassenlehrer\*in steht in Kontakt mit den päd. Fachkräften / dem Personal der OGS in Hinblick auf die Lernzeit / Hausaufgabenbetreuung.**



**Die Fachkräfte der Lernzeit / Hausaufgabenbetreuung unterstützen das Kind bedarfsgerecht und ggf. nach individuellen Förderbedarfen.**

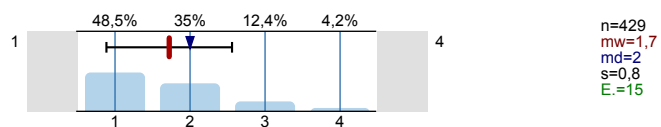


**Zusammenarbeit mit den Eltern**

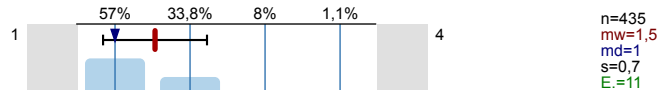
**Wie wichtig sind Ihnen Informationen über die pädagogische Arbeit mit den Kindern:**

Bewertungsschema: 1 = sehr wichtig, 2 = wichtig, 3 = weniger wichtig, 4 = unwichtig, 5 = keine Angabe

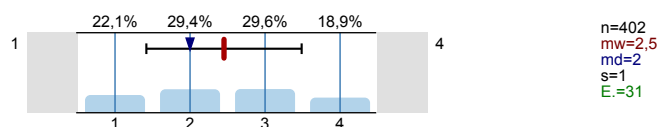
bei Elternabenden



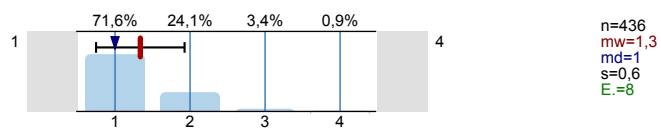
durch Elternbriefe / E-Mail



an der Infowand

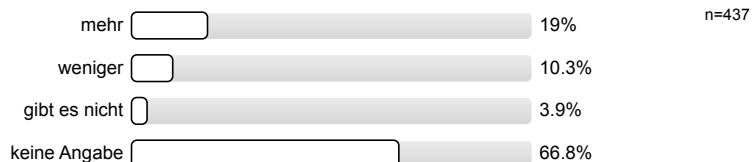


im Gespräch

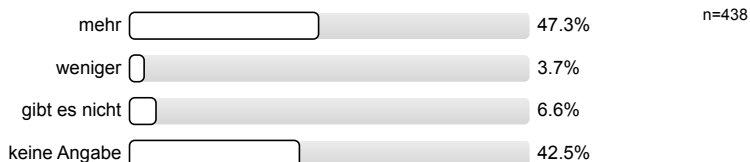


**Welche Formen der Zusammenarbeit zwischen Eltern und päd. Fachkräften / Personal sollen mehr stattfinden oder weniger stattfinden?**

Elternabende



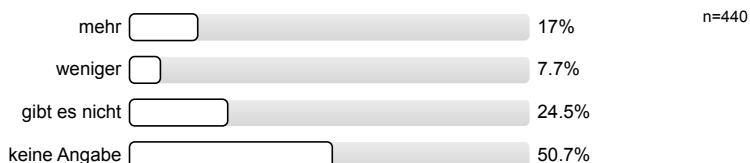
Einzelgespräche (regelmäßig)



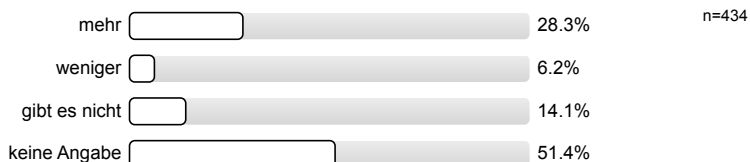
Tür- und Angelgespräche



Hospitationen (Eltern besuchen Alltag der OGS)



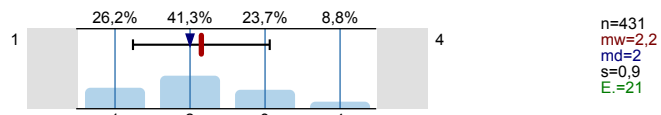
Gemeinsame Aktionen



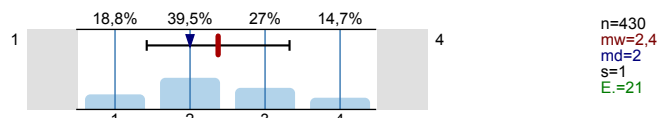
Wie beurteilen Sie den Austausch von Informationen zwischen der OGS und Ihnen:

Bewertungsschema: 1 = sehr gut, 2 = gut, 3 = zufriedenstellend, 4 = unbefriedigend, 5 = weiß ich nicht

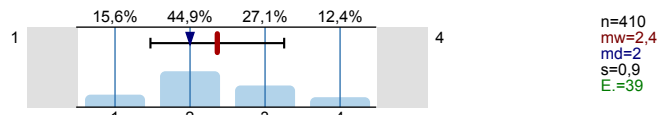
Zum Alltag in der OGS?



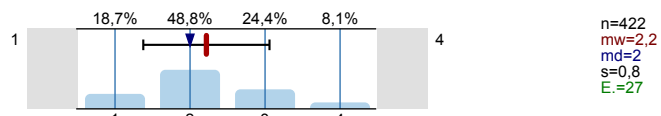
Zu den Lernzeiten / der Hausaufgabenbetreuung?



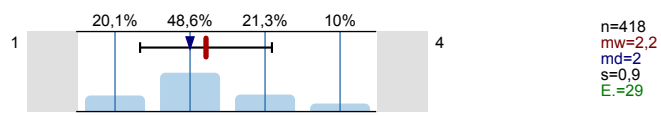
Zu den AGs?



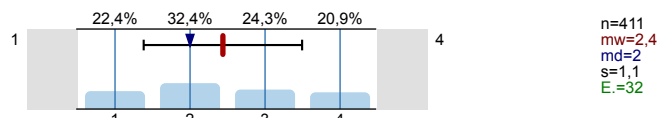
Zu Projekten und Veranstaltungen?



Zu Veränderungen in der OGS?



Zu besonderen Ereignissen, die Ihr Kind betreffen (z. B. kein Mittagessen gegessen...)?

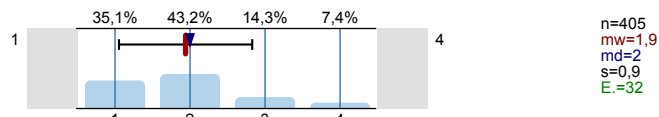


Wünschen Sie sich mehr Einzelgespräche mit den päd. Fachkräften / dem Personal?

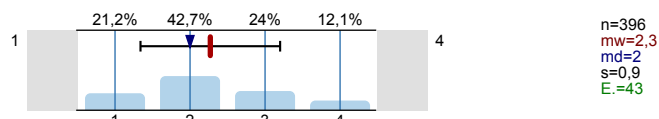


Wie bewerten Sie die Gespräche mit den päd. Fachkräften / dem Personal in Hinblick auf folgende Punkte:  
Bewertungsschema: 1 = sehr gut, 2 = gut, 3 = zufriedenstellend, 4 = unbefriedigend, 5 = nicht vorgekommen bzw. keine Angabe

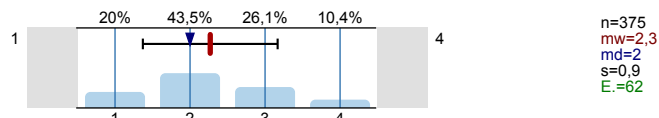
Infos zum Befinden des Kindes / der Kinder



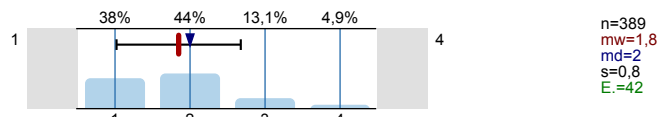
Infos zu der Lernzeit / der Hausaufgabenbetreuung



Infos zu den AGs

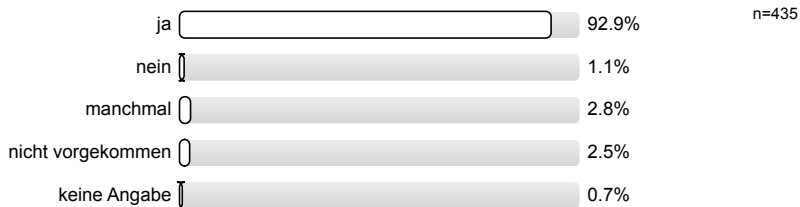


Unterstützung und Hilfe bei Fragen

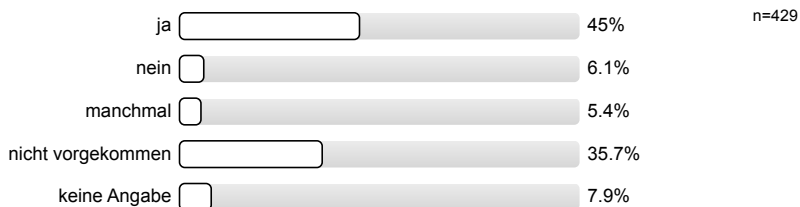


Trauen Sie sich, die päd. Fachkräfte / das Personal anzusprechen:

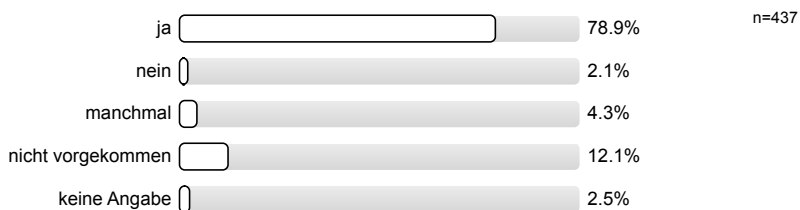
bei Unklarheiten?



bei eigenen Erziehungsfragen?

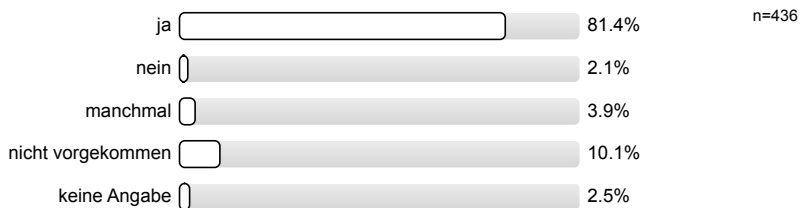


bei Fragen zur Lernzeit / Hausaufgabenbetreuung?

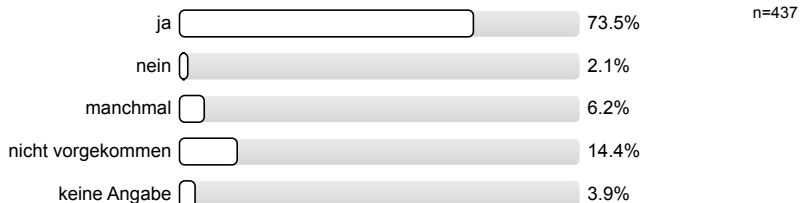




bei Fragen zu den AGs?

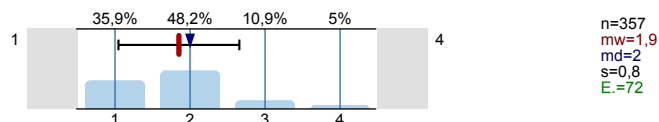


bei Kritik?



Bewertungsschema: 1 = sehr gut, 2 = gut, 3 = zufriedenstellend, 4 = unbefriedigend, 5 = nicht vorgekommen bzw. keine Angabe

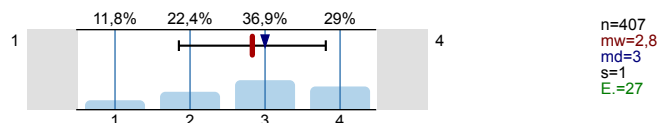
**Wie bewerten Sie den Umgang mit Ihren Rückmeldungen und Ihrer Kritik?**



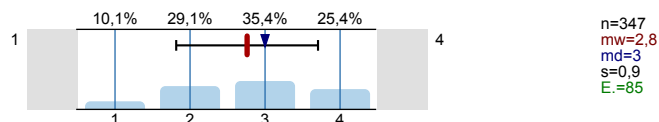
**Kontakte mit anderen Eltern**

Bewertungsschema: 1 = sehr wichtig, 2 = wichtig, 3 = weniger wichtig, 4 = unwichtig, 5 = keine Angabe

**Wie wichtig ist es Ihnen, dass die OGS (zusätzlich) Kontakte der Eltern untereinander fördert?**



**Wie bewerten Sie die (zusätzlichen) Aktivitäten der OGS zum Kennenlernen und Vernetzen der Eltern untereinander?**

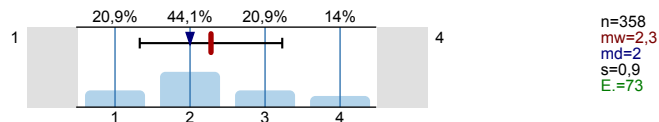


**Verpflegung**

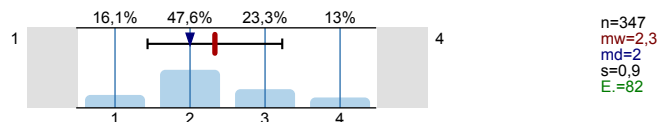
**Wie beurteilen Sie die Qualität des Essens?**

Bewertungsschema: 1 = ja, 2 = einigermaßen, 3 = nicht sehr, 4 = nein, 5 = weiß ich nicht

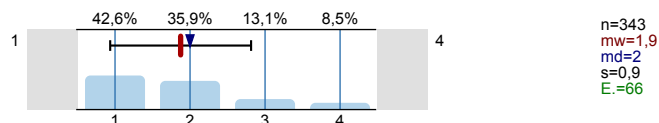
Das Mittagessen ist abwechslungsreich und ausgewogen.



Das Mittagessen ist gesund und nahrhaft.



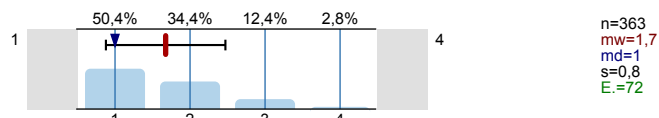
Es gibt genug zu essen.



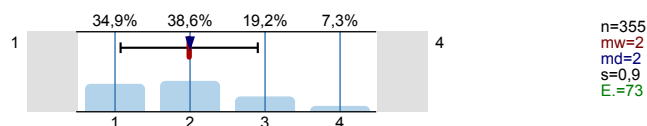
**Wie bewerten Sie die Essenssituation?**

Bewertungsschema: 1 = ja, 2 = einigermaßen, 3 = nicht sehr, 4 = nein, 5 = weiß ich nicht

Die Kinder haben ausreichend Zeit zum Essen.



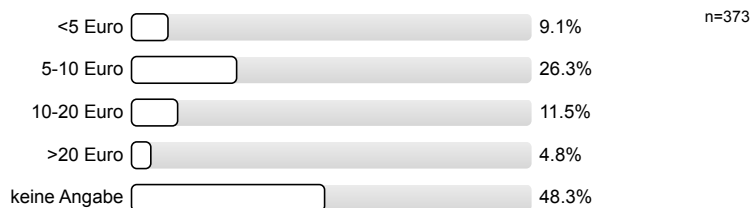
Die Kinder essen in einer angenehmen Atmosphäre.



Wären Sie bereit, monatlich für die Verpflegung Ihres Kindes in der OGS mehr zu bezahlen?



Wie viel wären Sie bereit, mehr zu zahlen?

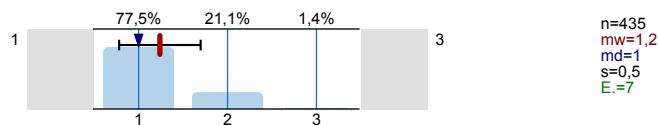


Räumlichkeiten

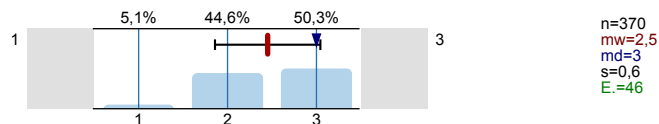
Welche Begriffe treffen auf die Atmosphäre der OGS zu?

Bewertungsschema: 1 = trifft voll zu, 2 = trifft ein wenig zu, 3 = trifft gar nicht zu, 4 = keine Angabe

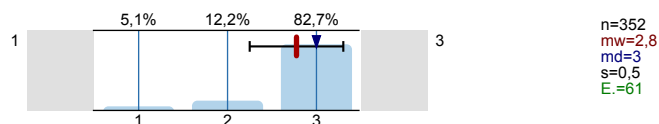
freundlich



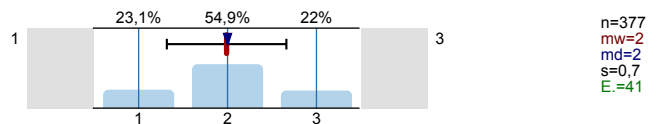
hektisch



kühl



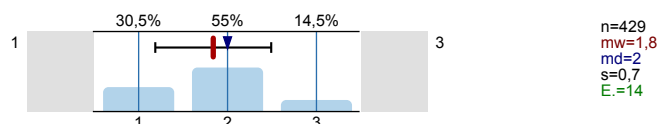
ruhig



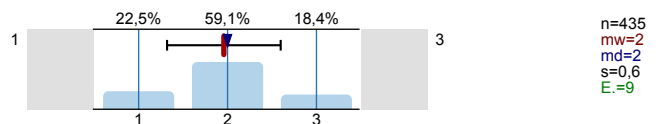
Wie beurteilen Sie den Zustand der OGS?

Bewertungsschema: 1 = sehr gut, 2 = akzeptabel, 3 = verbesserungsbedürftig, 4 = keine Angabe

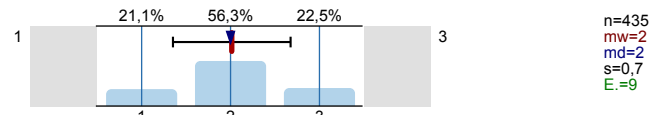
Außenanlage



Gebäude



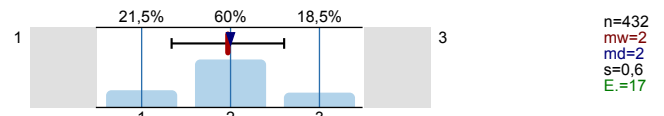
Innenräume



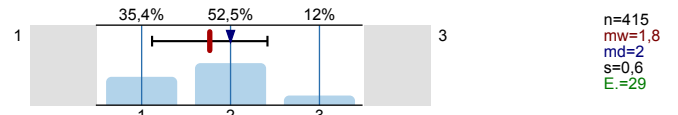
Wie bewerten Sie die Ausstattung der OGS?

Bewertungsschema: 1 = sehr gut, 2 = akzeptabel, 3 = verbesserungsbedürftig, 4 = keine Angabe

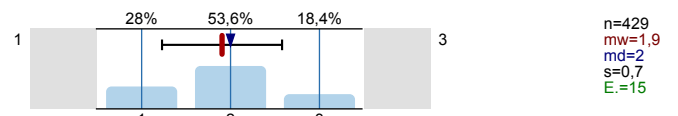
Möbel



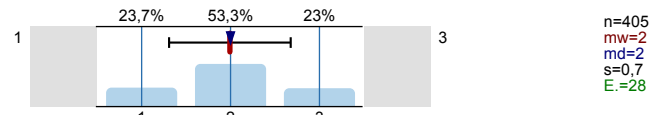
Spiel- & Lernmaterial



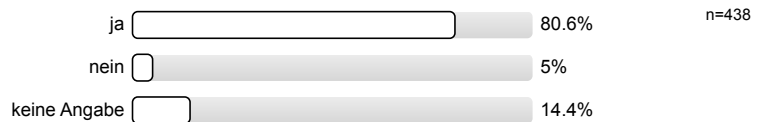
Spielgeräte auf dem Außengelände



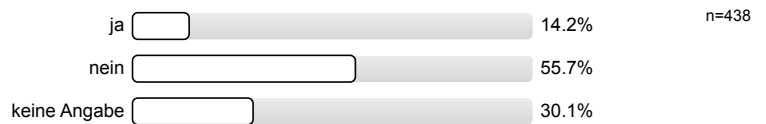
Wie beurteilen Sie die Aufteilung der Räume?



Sind Sie mit der Sauberkeit in der OGS zufrieden?



Sind Sie mit der Sauberkeit der Toiletten zufrieden?



Zeitliche Organisation

Sind Sie grundsätzlich mit den Öffnungszeiten zufrieden?



Wenn nein, bitte Gründe angeben (mehrere Antworten möglich):



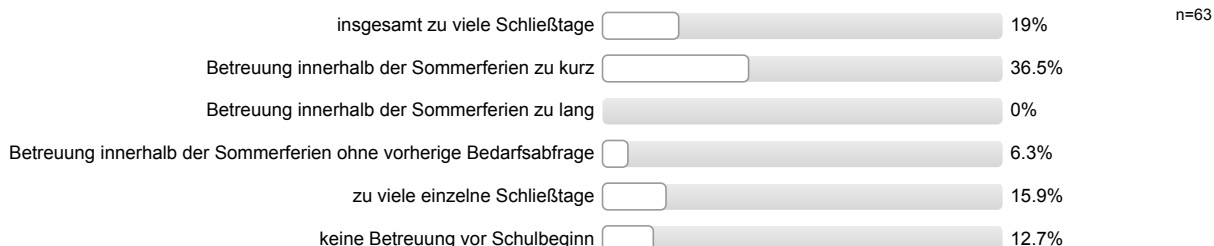
Wären Sie bereit, monatlich OGS-Gebühren zu bezahlen für eine Verlängerung der Öffnungszeiten?



**Sind Sie mit der derzeitigen Verteilung der Schließtage in Abstimmung mit den Schulferien zufrieden?**



**Wenn nein, bitte Gründe angeben (mehrere Antworten möglich):**

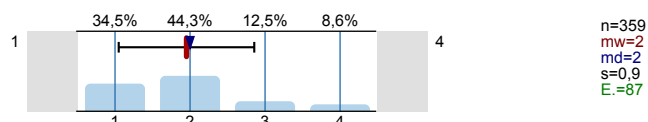


**Zusammenarbeit mit der Schule & anderen Institutionen**

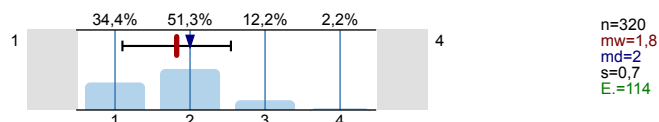
**Wie beurteilen Sie die Zusammenarbeit der OGS mit der Schule bzw. anderen Institutionen?**

Bewertungsschema: 1 = sehr gut, 2 = gut, 3 = zufriedenstellend, 4 = unbefriedigend, 5 = weiß nicht

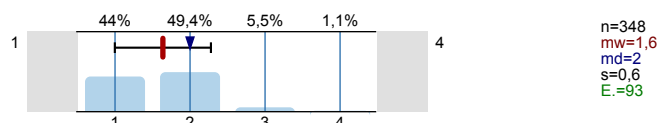
bei den Lernzeiten / der Hausaufgabenbetreuung



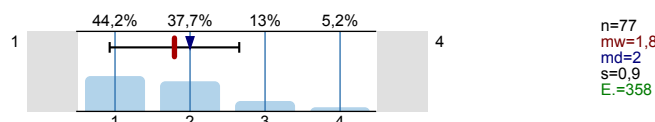
bei der Veranstaltung gemeinsamer Aktivitäten



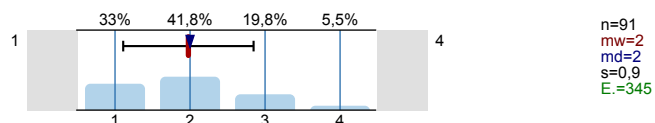
bei der Nutzung von Räumen oder des Außengeländes



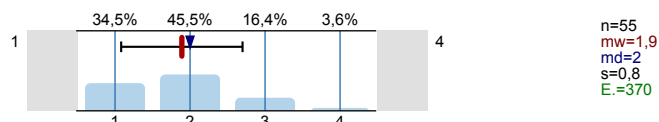
die Zusammenarbeit mit dem Jugendamt



die Zusammenarbeit mit Ärzt\*innen & Therapeut\*innen

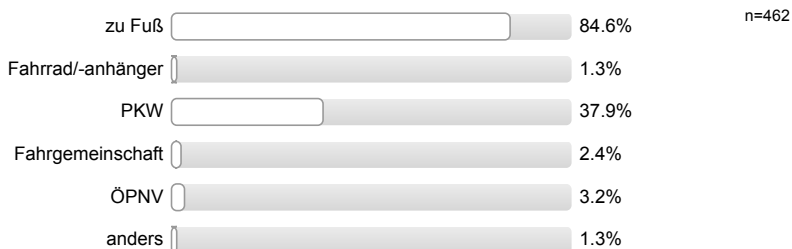


die Zusammenarbeit mit dem Integrationsrat / der Flüchtlingsberatung



**Mobilität / Wege zur OGS**

**Wie kommt Ihr Kind zur OGS und zurück? (Mehrfachnennungen möglich)**



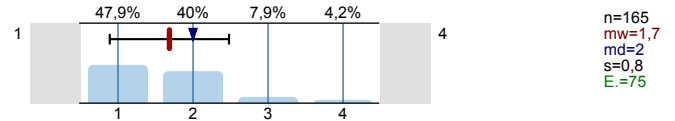
**Wären Sie bereit, sich für einen umweltfreundlichen Transport einzusetzen?**



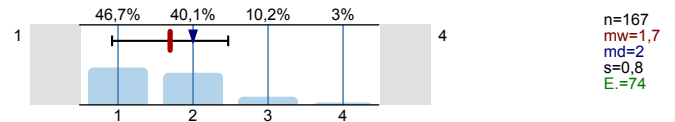
**Falls Ihr Kind im letzten Jahr neu in die OGS gekommen ist, wie beurteilen Sie:**

Bewertungsschema: 1 = sehr gut, 2 = gut, 3 = zufriedenstellend, 4 = unbefriedigend, 5 = keine Angabe

Das Aufnahmegespräch zwischen Ihnen und der OGS



Die Begleitung der Eingewöhnung durch die OGS



**Vielen Dank für Ihre Meinung und Mitarbeit!**

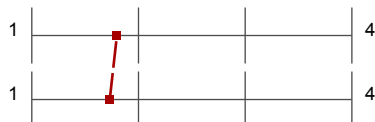
# Profilinie

Teilbereich: Systemadministration  
 Name der/des Lehrenden: TH Köln Befragungen  
 Titel der Lehrveranstaltung: Betreuungsangebot der Stadt Niederkassel: Offene Ganztagsschule  
 (Name der Umfrage)

Verwendete Werte in der Profillinie: Mittelwert

## Allgemeines Wohlbefinden

Wie bewerten Sie die Arbeit der päd. Fachkräfte / des Personals mit Ihrem Kind?



n=435 mw=1,8 md=2,0 s=0,8

Wie schätzen Sie das Verhältnis der päd. Fachkräfte / des Personals untereinander ein?



n=375 mw=1,7 md=2,0 s=0,6

## Arbeit mit den Kindern

Ist das Konzept der OGS mit dem der Schule verbunden?



n=290 mw=1,8 md=2,0 s=0,7

Wie beurteilen Sie die Umsetzung der pädagogischen Konzeption?



n=254 mw=1,9 md=2,0 s=0,7

Sozialen Umgang in der Gruppe lernen



n=368 mw=1,6 md=2,0 s=0,6

Konflikte erfahren und angemessen bewältigen



n=360 mw=1,8 md=2,0 s=0,7

Freunde finden



n=360 mw=1,6 md=1,0 s=0,7

Sich kreativ ausleben



n=361 mw=1,8 md=2,0 s=0,7

Die Welt entdecken: Forschen und experimentieren



n=343 mw=2,3 md=2,0 s=0,9

Selbstvertrauen stärken und selbstständig werden



n=359 mw=1,9 md=2,0 s=0,8

Mitgestalten und beteiligt werden



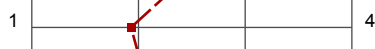
n=336 mw=2,0 md=2,0 s=0,8

Musik und Rhythmus erleben



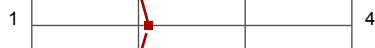
n=339 mw=2,6 md=3,0 s=1,0

Bewegung und Sport treiben



n=358 mw=1,9 md=2,0 s=0,8

Altersgerechte Ruhepausen und -zeiten



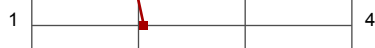
n=333 mw=2,1 md=2,0 s=0,9

Die Vielfalt der Angebote (Bsp. Basteln, Handwerk, Sport, Musik, Sprachen...)



n=350 mw=1,9 md=2,0 s=0,8

Die Regelmäßigkeit der tatsächlich stattfindenden AGs



n=297 mw=2,1 md=2,0 s=0,8

## Zusammenarbeit mit den Eltern

bei Elternabenden



n=429 mw=1,7 md=2,0 s=0,8

durch Elternbriefe / E-Mail

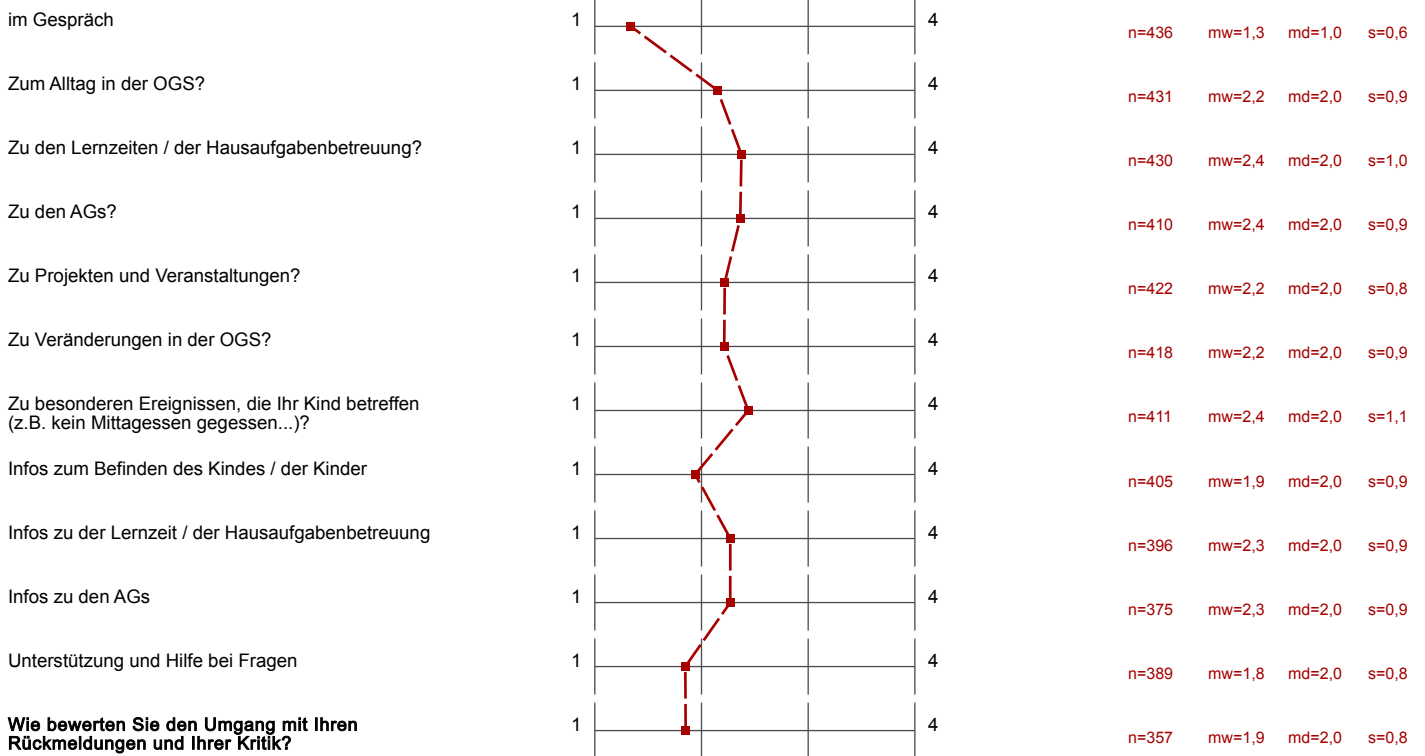


n=435 mw=1,5 md=1,0 s=0,7

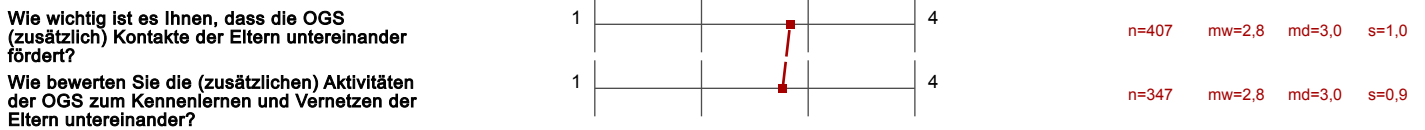
an der Infowand



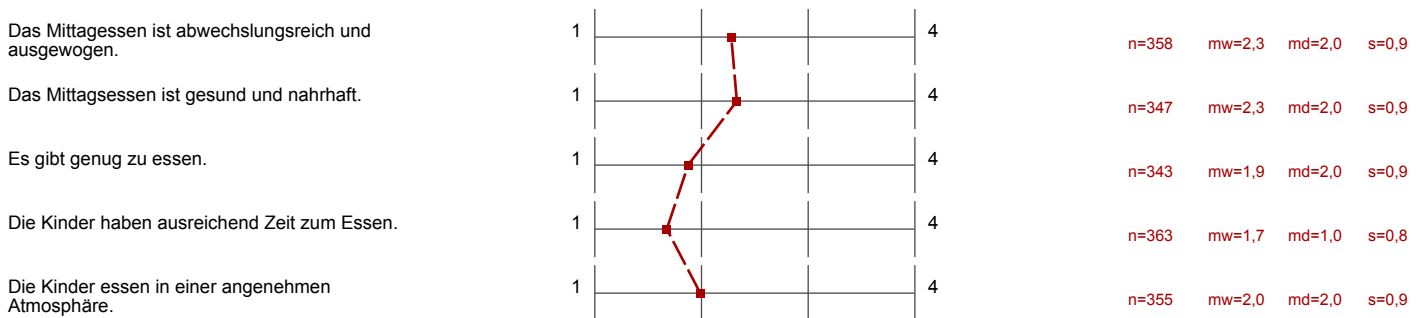
n=402 mw=2,5 md=2,0 s=1,0



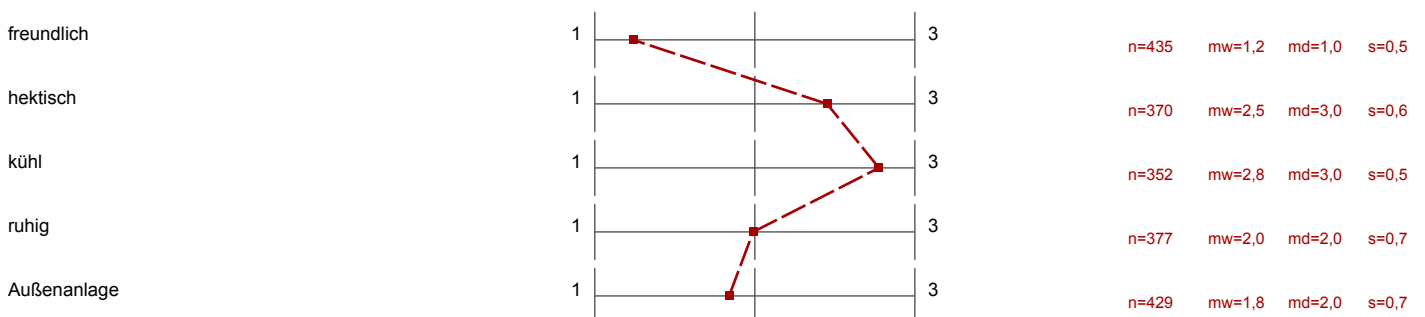
### Kontakte mit anderen Eltern

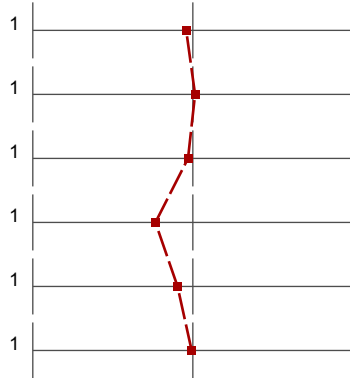







### Verpflegung









### Räumlichkeiten





Gebäude	1		3	n=435	mw=2,0	md=2,0	s=0,6
Innenräume	1		3	n=435	mw=2,0	md=2,0	s=0,7
Möbel	1		3	n=432	mw=2,0	md=2,0	s=0,6
Spiel- & Lernmaterial	1		3	n=415	mw=1,8	md=2,0	s=0,6
Spielgeräte auf dem Außengelände	1		3	n=429	mw=1,9	md=2,0	s=0,7
<b>Wie beurteilen Sie die Aufteilung der Räume?</b>	1		3	n=405	mw=2,0	md=2,0	s=0,7

### Zusammenarbeit mit der Schule & anderen Institutionen

bei den Lernzeiten / der Hausaufgabenbetreuung	1		4	n=359	mw=2,0	md=2,0	s=0,9
bei der Veranstaltung gemeinsamer Aktivitäten	1		4	n=320	mw=1,8	md=2,0	s=0,7
bei der Nutzung von Räumen oder des Außengeländes	1		4	n=348	mw=1,6	md=2,0	s=0,6
die Zusammenarbeit mit dem Jugendamt	1		4	n=77	mw=1,8	md=2,0	s=0,9
die Zusammenarbeit mit Ärzt*innen & Therapeut*innen	1		4	n=91	mw=2,0	md=2,0	s=0,9
die Zusammenarbeit mit dem Integrationsrat / der Flüchtlingsberatung	1		4	n=55	mw=1,9	md=2,0	s=0,8

### Mobilität / Wege zur OGS

Das Aufnahmegespräch zwischen Ihnen und der OGS	1		4	n=165	mw=1,7	md=2,0	s=0,8
Die Begleitung der Eingewöhnung durch die OGS	1		4	n=167	mw=1,7	md=2,0	s=0,8



## Auswertungsteil der offenen Fragen

## Zeitliche Organisation

Welche Öffnungszeiten würden Sie benötigen? (Bitte nur den dringend notwendigen Bedarf angeben)

- flexible Abholzeit ab Beendigung der Hausaufgaben, es ist schade, dass wenn man einmal Zeit hätte ~~das~~ das Kind früher nach Hause zu holen, man es nicht darf. Kinder brauchen die Eltern nach so einem langen

07:00 - 17:00 mindestens

Abholen zu jeder Uhrzeit!

Abholen zu jeder Uhrzeit!

bis 17:30h

14:30 Uhr / 15:30 Uhr

07:30 - 17:00 Uhr

~~Mo~~ Mi bis 17:30  
Fr. bis 16:45

7:30 - 17:30

AB SCHULSCHLUSS BIS 14 UHR. ES IST TRAUERIG, DASS DIE 1. ABHOLZEIT UM 15 UHR IST.

Die Frühbetreuung ist nicht so hilfreich.  
Frühbetreuung ab 7<sup>00</sup> Uhr wäre super !!!

SCHULENDE BIS 14 UHR. ES IST TRAUERIG, DASS DIE 1. ABHOLZEIT ERST UM 15 UHR BEGINT.

~~ES~~ von 7:00 morgens (Frühbetreuung)  
bis 17:00 nachmittags

Dienstag u Mittwoch nur bis 14<sup>00</sup> Uhr

Frühbetreuung ab 7<sup>00</sup> wäre wünschenswert gewesen!!  
Jetzt benötigen wir es nicht mehr!

Öffnungszeiten ab 7<sup>00</sup> Uhr

ab 7<sup>00</sup> morgens

17.00h am Nachmittag

Abholzeit ab 14<sup>30</sup>, Freitags ab 14<sup>00</sup>

bis 17:00 Uhr, ab 07:00 Uhr

Vor dem Unterricht um 7<sup>15</sup>

Abholzeit 14.00 Uhr ohne Hausaufgabenbetreuung  
an einzelnen Tagen

Generelle Möglichkeit der Abholung um 15.30 Uhr.

Bis 17<sup>00</sup> Uhr.